



Album bianco, olio su tela, 140x100 cm.



Assorta, olio su tavola, 40x25,5 cm.




mediterranea

INFO

Via Carlo De Cesare, 60 - Napoli 80132

Lunedì - Sabato: dalle 11.00 alle 19.00

Tel. 081. 403310

www.mediterranea-arte.com

lamediterraneaarte@virgilio.com

PAOLO LA MOTTA
L'OSPAZIOVIVO

DAL
14 MAGGIO
2014

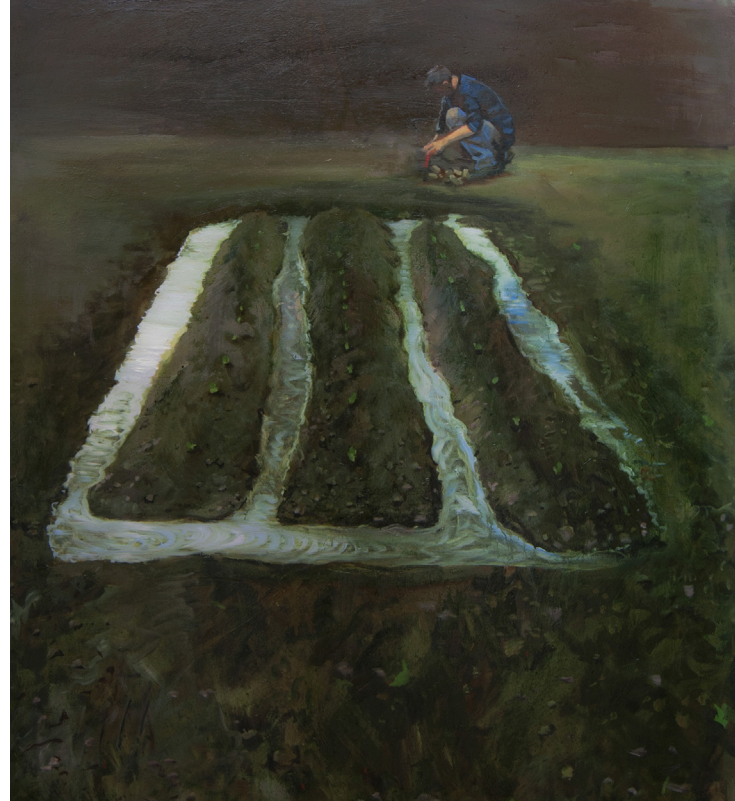
 mediterranea

Paolo La Motta

Lospaziovivo

A distanza di quattro anni Paolo La Motta ritorna con una sua personale alla Mediterranea di Saverio Ammendola, che da sempre si occupa dell'arte viva nei suoi molteplici linguaggi. "Perché Lospaziovivo"? Lo spazio vivo o vivere lo spazio? Lo spazio è vissuto, è misurato dalle figure che lo abitano, dai corpi che lo scandiscono, dando la misura di una illusoria profondità. Nessuna forzatura esistenziale, se essa si rivela, non è altro che una conseguenza, mai un principio. Duplice dilemma: figura o spazio. Qual è la con-

seguenza dell'altro? Non vi è risposta, se non nel linguaggio della pittura: tono, gesto, campitura che sospende, riportando il tutto ad uno spazio indefinito per niente descrittivo. Evocazioni della pittura del passato, Quattrocento, Seicento, non importa un periodo, uno stile preciso, l'atto della pittura azzerata, restituisce ai nostri giorni, l'eterno mistero del linguaggio pittorico. L'esposizione prevede una decina di opere inedite dell'artista partenopeo, a cura di Manuela Esposito, che da tempo si occupa dell'opera di La Motta.



La Semina, olio su tela, 80x100 cm.



Treni, olio su tela, 60x80 cm.

Paesaggio, 2014 olio su tela, 100x100 cm.



Ritratto, olio su tavola, 89x160 cm.



Paesaggio, olio su tavola, 40x47 cm.

